



北見・網走・女満別・美幌発着

ドリーミントオホーツク号 札幌ホテルプラン

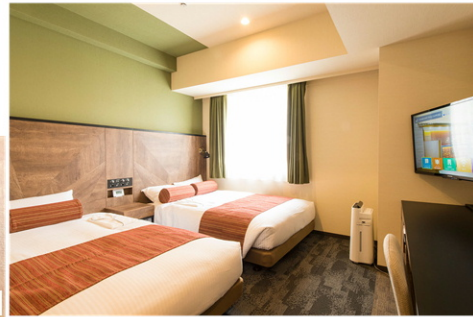
レンブラントスタイル札幌



2019年8月オープン of ハートフルツアー特別提携ホテル。
地下鉄南北線すすきの駅より徒歩5分! コンセプトは、まちの
とまり木。もりと、まちと、出会うスタイリッシュなホテル。



朝食は和定食or洋定食でご提供



■ ドリーミントオホーツク号ホテルパック料金表 ■

	11/28・12/5 12/12-12/19 1/16-1/27 平日休日	9/1-12/23 1/3-1/14 2/14-3/31 平日休日	9/4・9/11・9/25 1/2・1/5・1/22 1/29・2/19・2/26 3/1-3/31休前日	10/1-12/23 休前日 1/8-1/9 1/30-1/31	9/18-9/19 12/24	12/25 12/30	12/31-1/1 2/1-2/3 2/8-2/10	2/4-2/7 2/11-2/12
1名1室	18,300	19,000	19,300	19,800	22,000	23,500	24,500	26,500
2名1室	17,000	17,300	17,600	18,000	19,300	20,500	22,000	23,500

■ 発着地追加料金 ■

発着地	追加料金
美幌発着	400
女満別発着	900
網走発着	1500

■ 北見発着ドリーミントオホーツク号ホテルパック 2日間 ■

11/28・12/5・12/12・12/19・1/16-1/27平日休日 (2名1室利用) 大人お1名様

バス
プラン **17,000円**

※各種割引額は各発着地の追加料金適用後の割引額です。
※学生は中学生以上となります。学生は学生証、障がいのある方は手帳をバスターミナル窓口
でご提示ください。
※最少催行人員：1名様よりお申込みいただけます。※添乗員は同行いたしません。
※旅行代金には、ドリーミントオホーツク号往復乗車券、1泊朝食（税サ・サービス料込）が含まれ
ます。

■ 行程表 ■

日次	スケジュール	食事
1	北見(各地) == (ドリーミントオホーツク号) == 札幌…ホテル	×
2	ホテル…札幌 == (ドリーミントオホーツク号) == 北見(各地)	朝食

※交通状況その他の事由により行程の一部が変更となる場合がございます。

■ 各種割引額 ■

発着地	子供	学生	障がい者
北見発着	-5,700	-1,300	-5,700
美幌発着	-5,900	-1,200	-5,900
女満別発着	-6,100	-1,200	-6,100
網走発着	-6,400	-1,300	-6,400

募集型企画旅行条件説明書をご用意しております。詳しくはカウンタースタッフへお問い合わせください。

旅行企画・実施

株式会社 北海道トラベル [営業企画グループ]
 (一社)日本旅行業協会会員 観光庁長官登録旅行業 第1-1583号
 (総合旅行業務取扱管理者 瀧本勝也)
 〒099-2103 北海道北見市端野町3区572の1(東武イーストモール内)

北見本店 Tel.(0157)56-4110
 年中無休(営業時間/AM9:00~PM8:00)
 中標津店 Tel.(0153)73-4572
 年中無休(営業時間/AM9:00~PM8:00)

●受託販売

総合旅行業務取扱管理者とは、お客様の旅行を取り扱う営業所での取引の責任者です。この旅行の契約に関し、担当者からの説明にご不明な点がありましたら、ご連絡なく上記の旅行業務取扱管理者にご質問ください。